

Le 26 novembre 2015

## ACCESSIBILITE ET INFORMATIONS GÉOGRAPHIQUES

**"UNE DÉMARCHE CO-CONSTRUITE POUR LA  
VALORISATION DES TRAVAUX D'AMÉNAGEMENT DES  
COMMUNES"**

## ✓ Retour sur la méthode d'évaluation et de restitution des travaux de mise en accessibilité

- Des études depuis 2009 ont abouti à la réalisation d'un état des lieux de l'accessibilité sur l'ensemble du territoire, à partir duquel des choix d'améliorations et des décisions de programmation ont été faits par chacun des acteurs.

## Objectifs

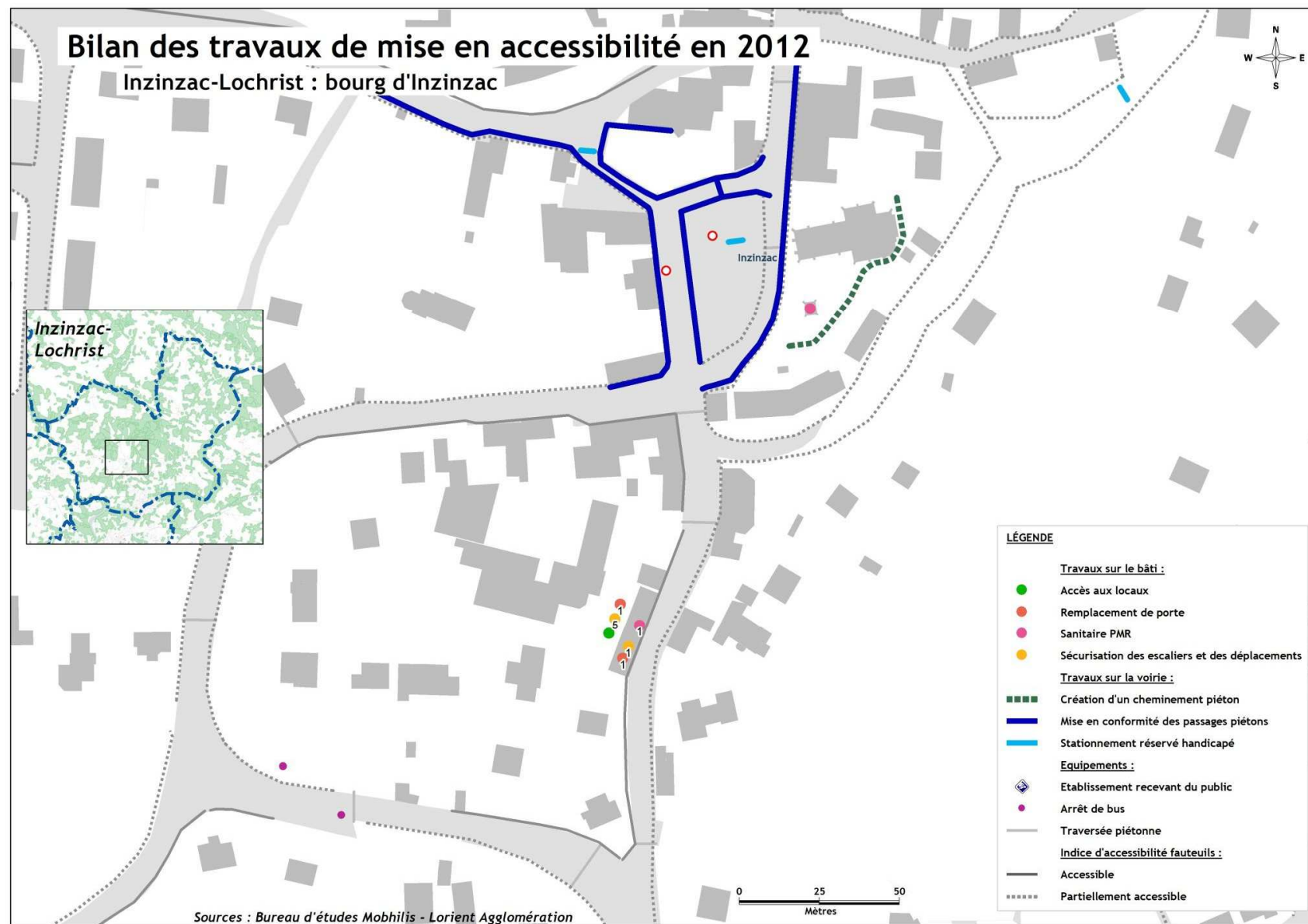
- Suivre l'évolution de la mise en accessibilité des différents maillons de la chaîne de déplacement.
- Améliorer, co-construire avec les associations (18) les déplacements dans les communes membres (25) : rendre visible toutes les composantes accessibles de la chaîne de déplacement, (ERP, Transports, Voirie, Espaces publics).
- Donner une vraie consistance ( statistiques, données précises de l'évolution de l'accessibilité, lisibilité de la cohérence des démarches...) au rapport annuel de la CIA.

- Cette carte en ligne est le résultat d'une volonté politique concrétisée par un travail collaboratif entre les associations membres de la CIA pour les travaux de critères et le référentiel de données.
- Mise en place d'un groupe de travail information et communication.

#### Objectifs :

- identification des besoins.
- amélioration et adaptation du modèle de données.
- avancées et évolutions des solutions cartographiques.

## ✓ La représentation cartographique des données d'origine



## ✓ La méthode

### ■ Une réflexion autour du modèle de données sur le thème de l'accessibilité

Une proposition de modèle de données par le SIG et la mission accessibilité comme base de discussion.

- à partir des tableaux Excel envoyés dans les communes
- d'après les remarques des associations
- suite aux aménagements réalisés dans les communes
- en rapport avec la base de données ouverte d'Open Street Map

#### Exemple 1 : extrait des thèmes

INSEE	THEME	S_THEME
	VOIRIE	TROTTOIRS
		MOBILIER URBAIN
		STATIONNEMENT
		SIGNALISATION VOIRIE
		ESCALIER
		TRAVERSEE
		VEGETATION
	BATI	SANITAIRE
		ACCES AU SITE
		ENTREE, ACCUEIL
		CIRCULATION
		SIGNALISATION BATI
	TRANSPORT	ARRET
		QUAI

#### Exemple de sous code du thème TROTTOIRS

LIBTROT	SCTROT	OBS
Rampe d'accès	101	
Pente	102	
Ressauts	103	
Palier de repos	104	
Quai bus	105	
Largeur trottoir	106	
Dévers trottoir	107	
		Texture, nid de poule, raisonnement.bon, mauvais, maintenance à prévoir
Etat du revêtement au sol	108	
Repère de guidage	109	

- Le principe des poupées russes :



- Une évolution de la dénomination des catégories

CLASHDCAP	
Piéton	
Fauteuil manuel	
Fauteuil électrique	
Marchant difficilement	
Déficience visuelle	
Déficience visuelle totale	
Déficience auditive	
Déficience auditive totale	
Déficience intellectuelle	
Déficience psychique	

- **Le développement d'une application participative à destination des 25 référents techniques des communes.**

Permet d'accéder à des informations multiples et complémentaires.

Les techniciens pourront visualiser l'existant sur un portail cartographique entièrement sécurisé (valorisation des données Mobhilis + avancement des travaux).

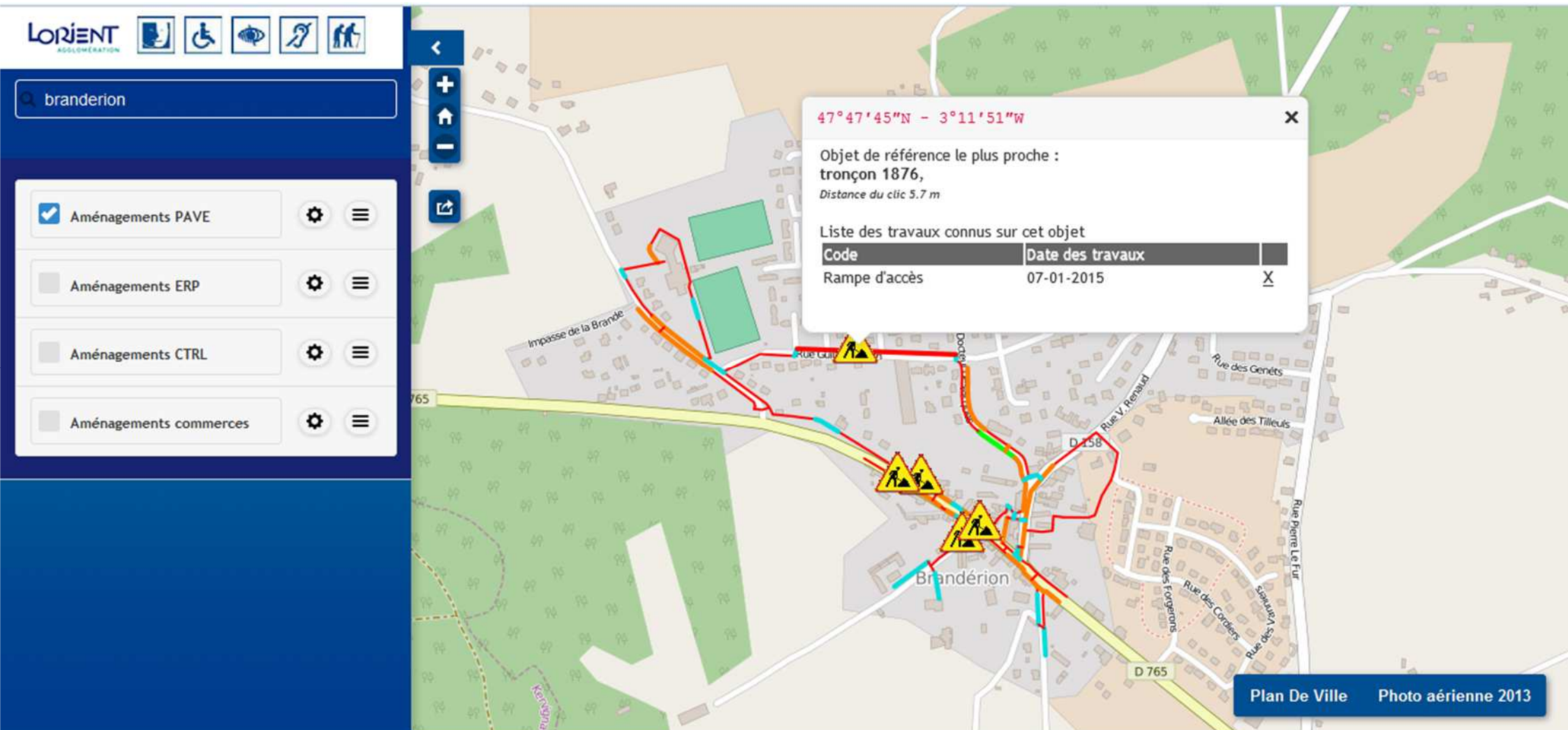
Afin de suivre facilement l'avancée des projets, une thématique permettra de mettre en exergue ce qui a été réalisé et contrôlé.

**Comment faire parvenir les modifications à la mission SIG ?**

Sur le terrain : par l'intermédiaire d'une tablette tactile.

Depuis un poste de travail : en accédant à un portail cartographique de Lorient Agglomération.

## ✓ Les remontées d'informations viennent mettre à jour les données du PAVE





geoservices.lorient-agglo.fr/mviewer/apps\_test/accessibilite/ Rechercher

**LORIENT**  
AGGLOMÉRATION

Localiser...

**Aménagements PAVE**

**Aménagements ERP**

☒ Localisation travaux

☒ ERP

**Aménagements transports**

**Aménagements commerces**

47°43'50"N - 3°22'27"W

Objet de référence le plus proche :  
CITE DE LA VOILE ERIC TABARLY,  
Distance du clic 11,48 m

Liste des travaux connus sur cet objet

Code	Date des travaux
------	------------------

[Ajouter des travaux](#)

Mise à jour info travaux pour l'accessibilité

Population ciblée: Piéton, Fauteuil manuel, Fauteuil électrique, Marchant difficilement

Thème: BATI

Code: SANITAIRE - Espace de manoeuvre, SANITAIRE - Pictogramme, SANITAIRE - Barre de transfert, SANITAIRE - Lavabo

Date travaux: 21-04-2015

Indice proposé: Non accessible

Observations

Envoyer

Plan De Ville Photo aérienne

[Aide](#) | [Mentions légales](#) | [Nous contacter](#)

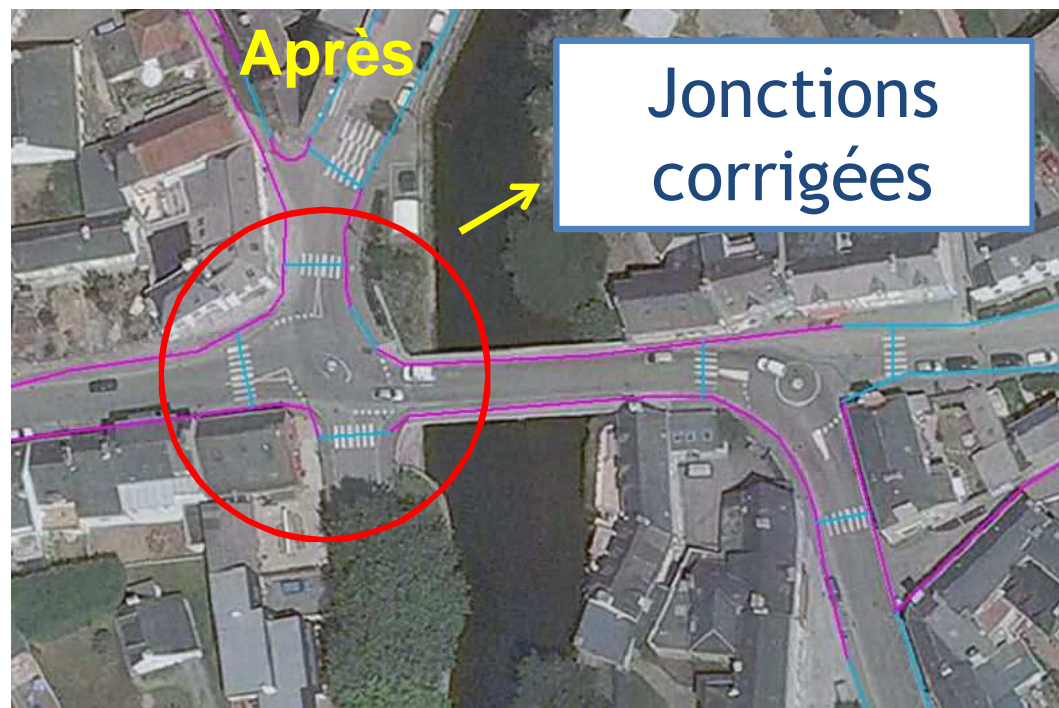
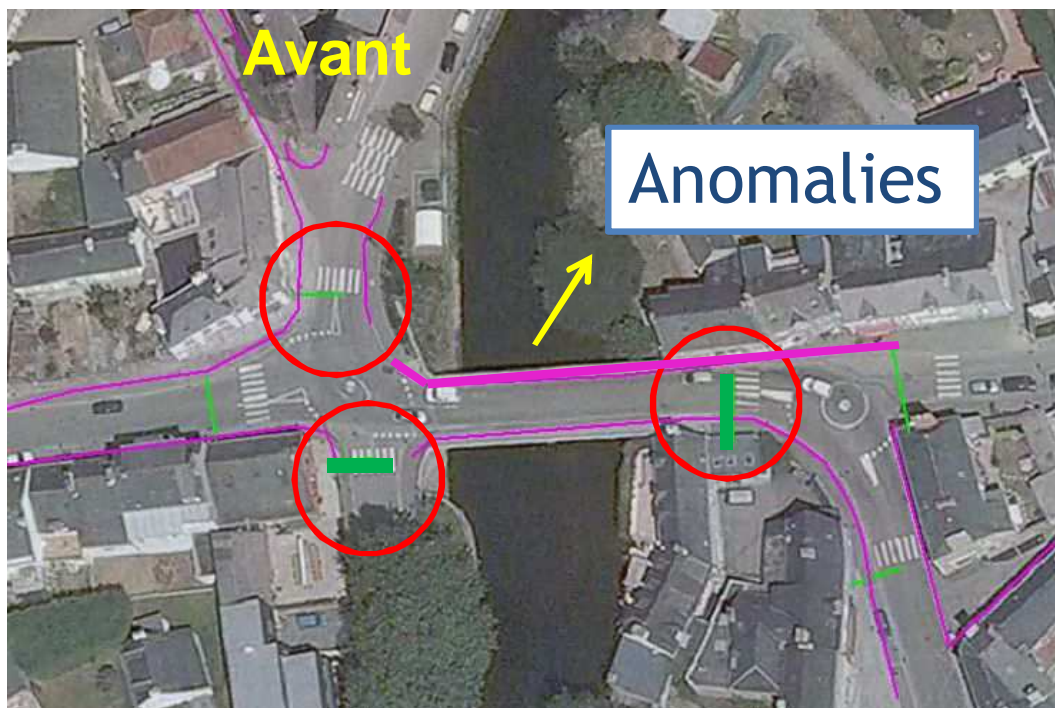
## ✓ L'application grand public

Lorient Agglomération, en partenariat avec la société [Handimap](#), a réalisé une application d'un calculateur d'itinéraire, permettant de cartographier l'accessibilité en fonction du niveau de difficulté ou du type de handicap.

Un audit des données favorable.....

- La richesse du diagnostic Mobhilis
- Les derniers référentiels SIG de Lorient agglomération.

..... qui demande une reprise des géométries par l'équipe SIG pour obtenir un graphe topologique.





# Les étapes du projet

Décembre 2014

## Livraison de l'application V1

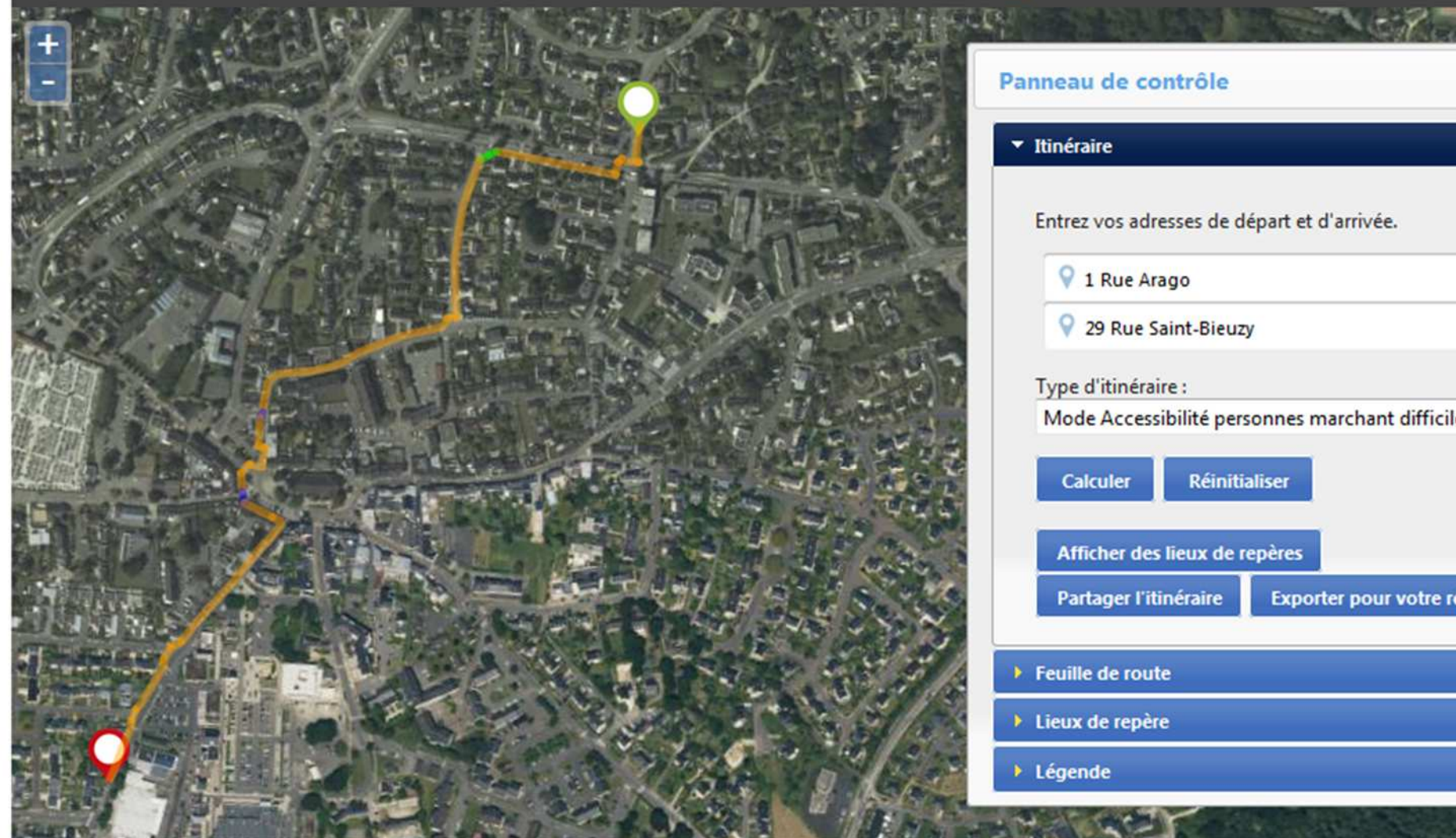
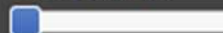
- Intégration des données des PAVE (15 communes).
- Gestion des droits : 3 modes : utilisateur, signalement (commentaires), contributeur (modification des tracés). Un modérateur (le SIG) contrôle et rend visible les contributions.
- Mise en place d'un service vers les fonds mutualisés Mégalis Bretagne (Orthophotoplan).
- Migration du démonstrateur sur la plate-forme Handimap.

Mars 2015

- Développement de la feuille de route.
- Téléchargement des itinéraires au format GPX pour les récepteurs GPS.
- Extraction des données pour la cartographie ouverte Open Street Map.

2016-2017

- Partenariat avec le laboratoire de recherche de Kerpape. Application pour smartphone.
- Intégration des autres diagnostics d'accessibilité.
- Evolution du projet : itinéraires multimodaux.



### Panneau de contrôle

#### ▼ Itinéraire

Entrez vos adresses de départ et d'arrivée.

📍 1 Rue Arago

Placer sur la carte

📍 29 Rue Saint-Bieuzy

Placer sur la carte

Type d'itinéraire :

Mode Accessibilité personnes marchant difficilement ▼

Calculer

Réinitialiser

Afficher des lieux de repères

Partager l'itinéraire

Exporter pour votre récepteur GPS

► Feuille de route

► Lieux de repère

► Légende

■ Accessibilité inconnue

■ Accessible

■ Partiellement accessible

■ Inaccessible



Panneau de contrôle

▼ Itinéraire

Entrez vos adresses de départ et d'arrivée.

1 Rue Arago

Placer sur la carte

29 Rue Saint-Bieuzy

Placer sur la carte

Type d'itinéraire :

Mode Accessibilité fauteuil manuel

Calculer

Réinitialiser

Afficher des lieux de repères

Partager l'itinéraire

Exporter pour votre récepteur GPS

► Feuille de route

► Lieux de repère

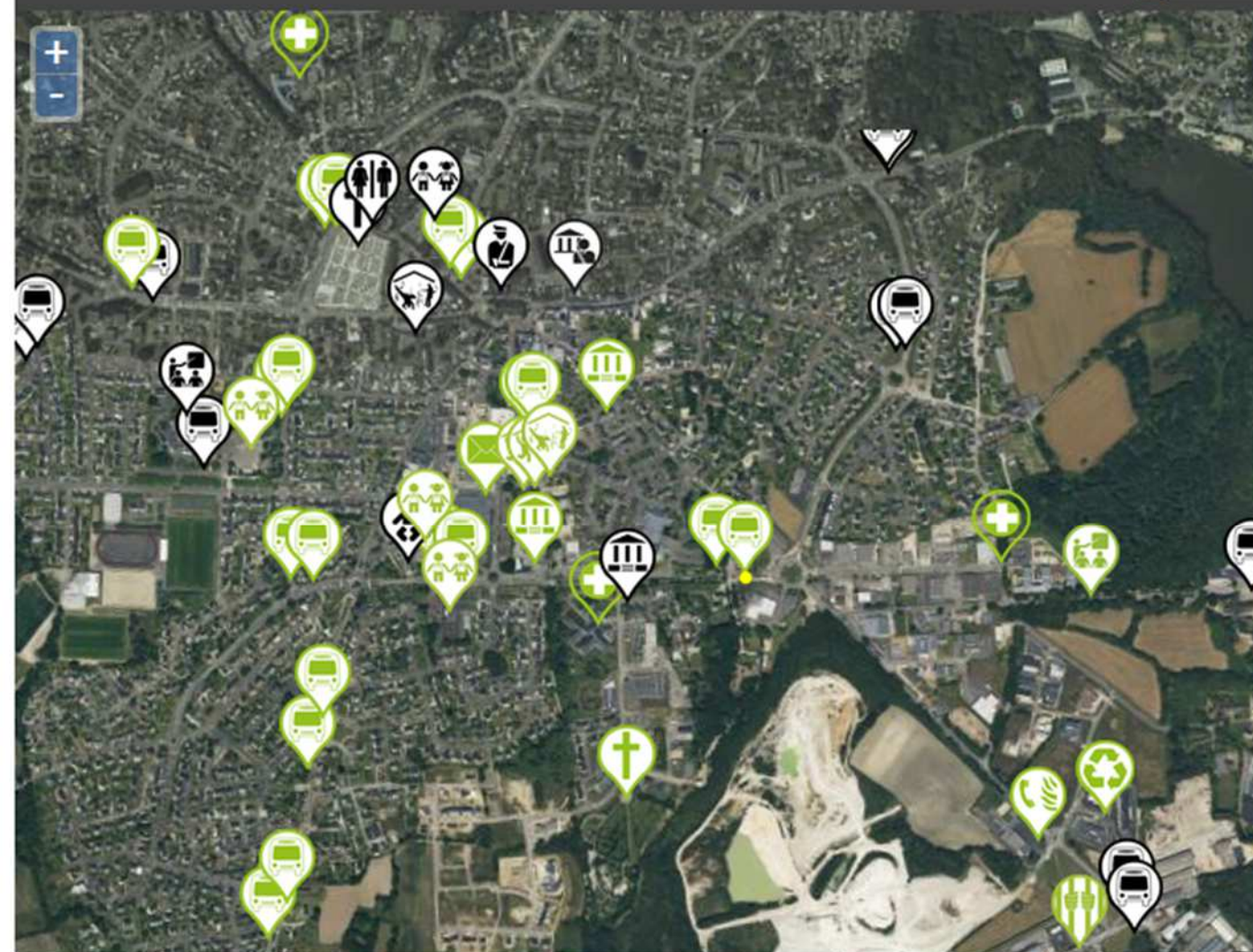
► Légende

Accessibilité inconnue

Accessible

Partiellement accessible





## Océanis

Mdo

## Accessibilité



- Accessibilité personnes marchant difficilement
- Accessibilité personnes en fauteuil électrique
- Accessibilité personnes en fauteuil manuel



- Accessibilité déficience visuelle
- Accessibilité déficience visuelle totale



- Accessibilité déficience auditive
- Accessibilité déficience auditive totale



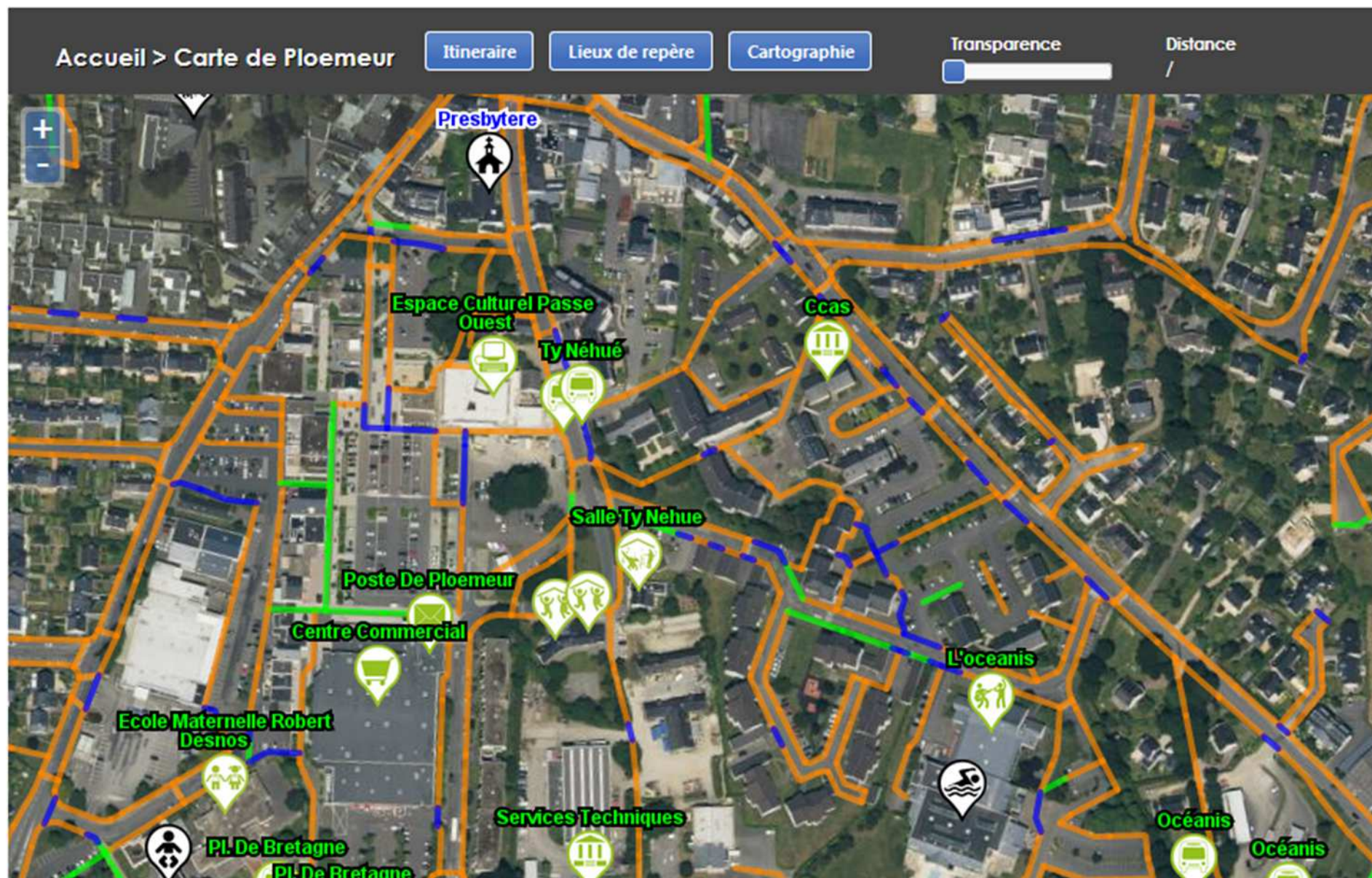
- Accessibilité déficience intellectuelle
- Accessibilité déficience psychique

Accessibilité inconnue

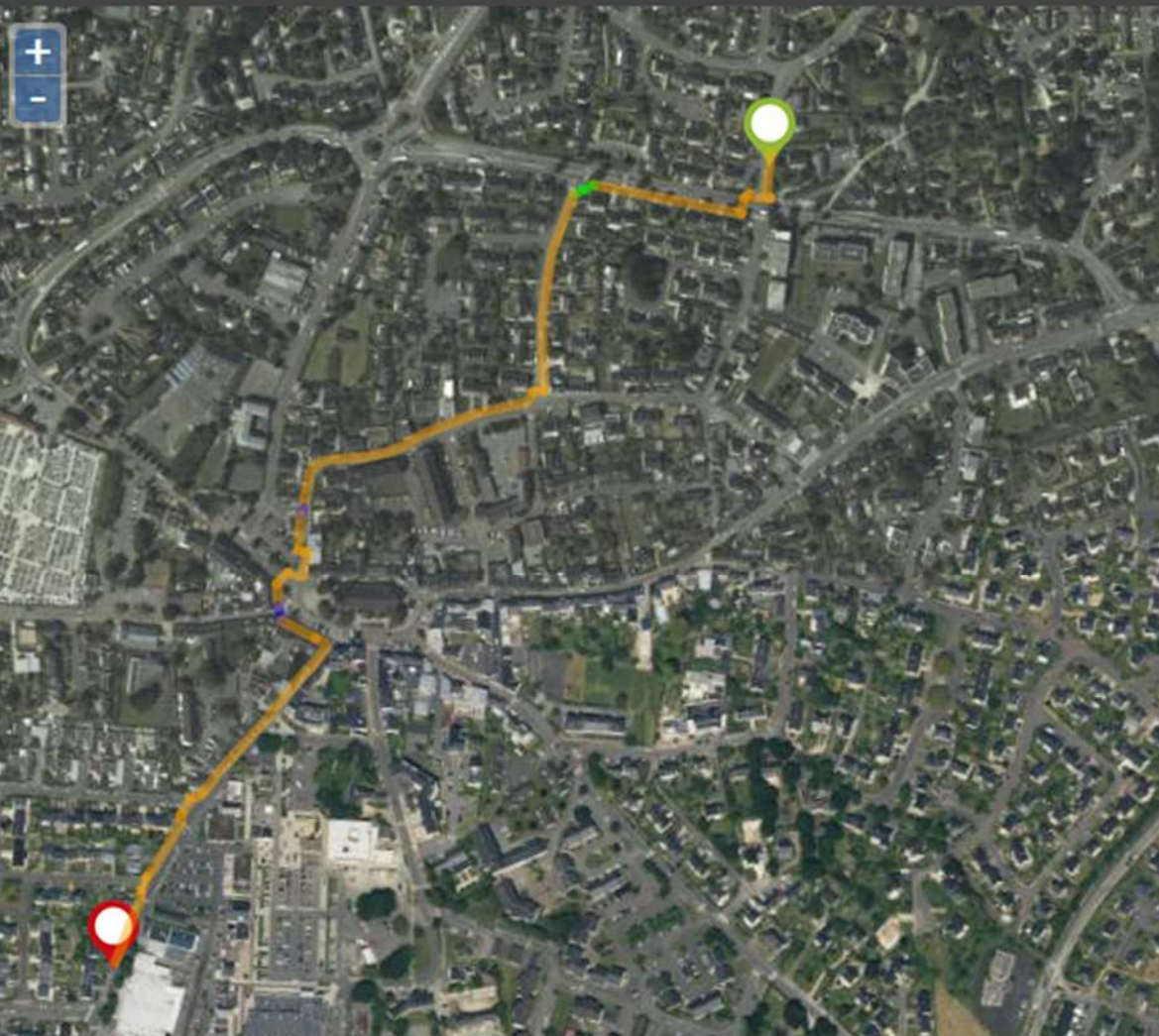
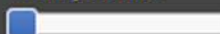
Accessible

Partiellement accessible









## Panneau de contrôle

### ► Itinéraire

### ▼ Feuille de route

#### Départ : 1 Rue Arago

Empruntez la voie Rue Arago sur 35 mètres **Partiellement accessible**

Empruntez la voie Avenue Pasteur

Traversez le passage piéton **Partiellement accessible**

Continuez sur 5 mètres **Partiellement accessible**

Traversez le passage piéton **Partiellement accessible**

Continuez sur 115 mètres sur votre droite **Partiellement accessible**

Continuez sur 10 mètres **Accessible**

Empruntez la voie Rue Des Lavois

Continuez sur 10 mètres **Accessible**

Continuez sur 155 mètres **Partiellement accessible**

Traversez le passage piéton sur votre droite **Partiellement accessible**

### ► Lieux de repère

### ► Légende

■ Accessibilité inconnue

■ Accessible

■ Partiellement



# DEMONSTRATION